

100% OKOUMÉ

TEBOGARANT

SOLUTION VOILETS :

le contreplaqué

durable & résistant



www.groupe-thebault.com



Groupe THEBAULT - 47, rue des Fontenelles - 79 460 MAGNE
Tél : +33 (0)5 49 35 70 20 - Fax : +33 (0)5 49 35 21 10
info@groupe-thebault.com



TEBOGARANT

SOLUTION VOLETS

100% OKOUMÉ

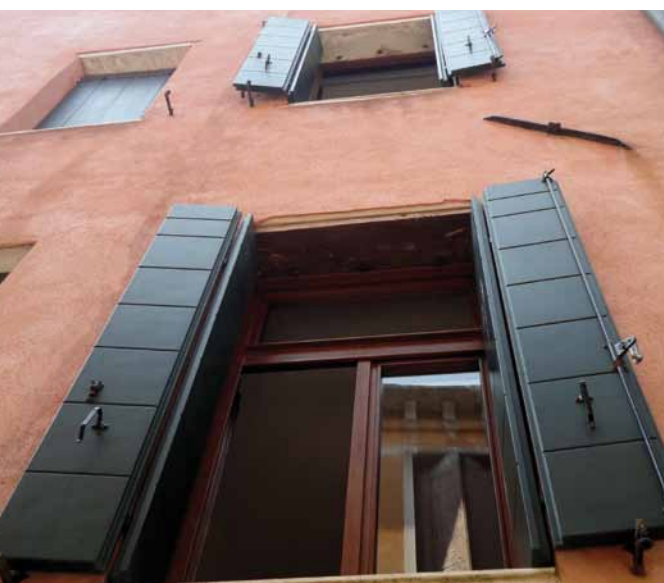
Le contreplaqué **TEBOGARANT SOLUTION VOLETS** a fait ses preuves dans l'environnement exigeant de Venise avant d'être largement utilisé sur l'ensemble du littoral méditerranéen.

Sa robustesse et sa longévité garantissent un **haut niveau de technicité** à ce contreplaqué tout Okoumé aux placages rigoureusement sélectionnés. Son utilisation dans la fabrication de portes et volets garantit un **gain de productivité** en comparaison notamment avec la classique lame à volet. Ses performances techniques et **sa qualité de finition** ont imposé le contreplaqué **TEBOGARANT SOLUTION VOLETS** comme une **référence dans la fabrication de volets et de portes respectant l'esthétique provençale**.

CARACTÉRISTIQUES



- Contreplaqué 100% Okoumé fabriqué à partir de placages rigoureusement sélectionnés
- Qualité des faces : II / II
- 3 formats disponibles dont un **très grand format*** pour la réalisation de volets pour porte-fenêtres ou de portes de garage
Formats (mm) : 2500 x 1220 / 1530
***3100 x 1530**
- Épaisseurs (mm) : 22, 25, 30, 35, 40
- Classe de collage (selon EN 314-2) : classe 3
- Classe de service (selon EN 636) : classe 3 milieu extérieur



AVANTAGES

- Haute résistance du contreplaqué **TEBOGARANT SOLUTION VOLETS** en extérieur
- Finition soignée des faces, aspect homogène
- Sans teneur en résine contrairement à la lame à volet en résineux massif
- Usinage facile : découpe, rainurage, emboîtement, pose d'alaises, quincailleries...
- Gain de productivité par la limitation des chutes
- Finition et entretien indispensables, lasure ou peinture au choix
- Bois d'origine légale attestée selon RBUE

MARQUES & LABELS

Marques de qualité	Marquage	Information sur le niveau d'émission de substances volatiles dans l'air intérieur, présentant un risque de toxicité par inhalation, sur une échelle de classe allant de A+ (très faibles) à C (fortes émissions). Scénarios murs
NF Extérieur CTB-X	CE	