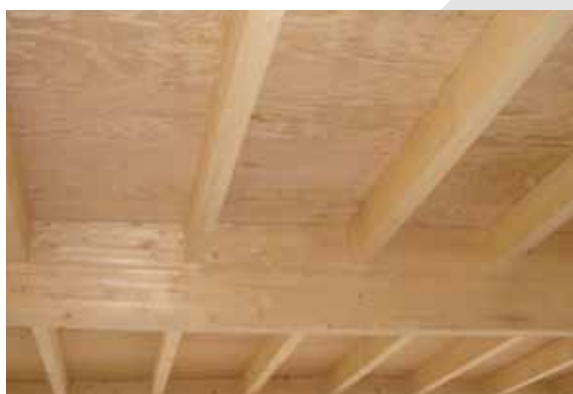


## TEBOFLOOR II / III



Het realiseren van vloeren en daken in de traditionele bouw - alsmede in hout-skeletbouw.



Groupe THEBAULT  
47, rue des Fontnelles - 79 460 MAGNE - France  
Tél : +33 (0)5 49 35 70 20  
info@groupe-thebault.com

[www.groupe-thebault.com](http://www.groupe-thebault.com)



## PRODUCT OMSCHRIJVING

**Opbouw:** 100 % Frans Grenen triplex

**Kwaliteit van de dekfineren** (volgens NEN EN 635 - 3): II / III



Met gezonde kwasten en houten proppen. Toegestaan putty reparaties

Met open gebreken

**Afwerking:** 1 geschuurde zijde

**Bewerking:** Tong en groef aan 2 zijden (4 zijdig optioneel)

**Kantbewerking:** met tongue & groove

**Volumieke massa:** 580 kg/m<sup>3</sup> (+/- 10%)

**Lijmklasse** (volgens NEN EN 636): klasse 1-2-3 - Vloeren en daken volgens NEN EN 12871

**Formaldehyde emissie** (volgens EN 717-1): EO.5 (≤ 0,062 mg/m<sup>3</sup>)

**Pentachloorfenol gehalte:** PCP ≈ 0 ppm

## AFMETINGEN, AANTAL LAGEN &amp; VERPAKKING

Dikten (mm)	Aantal lagen	Afmetingen (mm)	Verpakking	
			1235 mm	610 mm
12*	(5)	2485 x 1235 / 610	50	100
15	(5)		40	80
18	(7)	2440 x 1220 / 610	34	68
21	(7)		30	60
24	(9)	2400 x 1200 / 600	24	48
25	(9)		22	44
27	(9)		25	50
30	(11)		20	40

\*12 mm alleen op het dak

Andere afmeting en dikten: in overleg

## OPTIES

Verduurzamingsbehandeling: schimmel & insecticide of anti termiet: op aanvraag

## OPSLAG

Vlak, op strijken, in een droge en geventileerde omgeving, vermijdt contact met de grond.

Op de bouwplaats in de schaduw en afgedekt, vermijdt contact met de grond.

## VERWERKEN

Vakkundige verwerking overeenkomstig onze richtlijnen met inachtneming van de veiligheidsvoorschriften alsmede de plaatselijke verordeningen.

## PRODUCTIE LOKATIE

De productie vindt bij de Thebault groep in Frankrijk



## SPECIFICATIES

**karacteristieke waarden (MPa) volgens NEN EN 789 - 1058 met betrekking tot berekeningen volgens de eurocodes**

		12*	15	18	21	24	25	27	30
Elasticiteits-modulus (E <sub>m</sub> )	//	7596	9152	9220	8188	7983	6444	7695	7500
	└┬	2078	3298	3230	4262	4467	4815	4755	4950
Buigweerstand (f <sub>m</sub> )	//	23,2	24,4	23	20,4	17	14,9	18,6	15,5
	└┬	10,1	13,7	12,1	15,1	12,5	15,5	14,8	12,7
Andere technische waarden	Vermeld in DOP: Trekweerstand(f <sub>t</sub> ), drukvastheid(f <sub>c</sub> ), scheluw trekken(f <sub>l</sub> ), kromtrekken(f <sub>l</sub> ) (hol/bol) E-moduul: Trek(E <sub>t</sub> ), druk(f <sub>c</sub> ), scheluw trekken (G <sub>t</sub> ), kromtrekken (G <sub>t</sub> ) (hol/bol)								

## Toepassing

\*12 mm alleen op het dak

Gebruik in dragende constructies volgens NEN EN 13986, volgens NEN EN 12871, EN 636-3, EN 636-2, EN 636-1	Geschikt voor gebruik in dragende constructies in buitentoepassing overeenkomstig service klasse 3, klasse 2, klasse 1
Toepassing als vloer	verwijzen wij naar de geldende bouwvoorschriften «Houten vloeren of platen op basis van hout»
Toepassing als dakplaat	verwijzen wij naar de geldende bouwvoorschriften «Dragende dakelementen van hout of platen op basis van hout voorzien van een waterdichte afdichting»

## Dikte bepaling met betrekking tot de belasting en de spanwijdte van vloeren en daken in een vochtige omgeving

TOEPASSING ALS VLOER	h.o.h. afstand (mm)	313	357	417	500	625	833
	Belasting (daN / m <sup>2</sup> )	150	15	15	15	18	24
		250	15	15	15	15	21
TOEPASSING ALS DAKPLAAT	h.o.h. afstand (mm)	600	700	800	900	1000	
	Belasting (daN / m <sup>2</sup> )	100	15	15	15	15	18
		150	15	15	18	18	18
		200	15	15	18	18	21

## Buigradius (mm)

Dikte	12	15	18
//	3000	3750	4750
└┬	2400	3000	3800

## Uittrekweerstand (dikte = 15 mm)

Gespijkerd	Plaat oppervlak en kanten: 300 N	
Geschroefd	Plaat oppervlak	Zijkant
	1450 N	1150 N

## Geluidsabsorptie

Volgens NEN EN 13986 Tabel N°10	Frequentiebereik	
	250 Hz tot 500 Hz	1000 Hz tot 2000 Hz
	0,10	0,30

## Brandclassificatie

Eindtoepassing detaillering met referentie aan tabel 8 van de EN 13986 - 2004+A1:2015	Minimaal dikte	klasse alle toepassingen met uitzondering van vloeren	klasse vloeren-toepassingen
zonder luchtdilatatie achter de plaat	9 mm	D-s2,d0	D <sub>fi</sub> -s1
Met een gesloten of een open lucht-dilatatie van maximaal 22 mm doorsnede achter de plaat	9 mm	D-s2,d2	-
Met een gesloten lucht-dilatatie achter de plaat	15 mm	D-s2,d1	D <sub>fi</sub> -s1
Met een open lucht-dilatatie achter de plaat	18 mm	D-s2,d0	D <sub>fi</sub> -s1
ledere	3 mm	E	E <sub>fi</sub>

## Warmtegeleiding coëfficiënt

Volgens NEN EN 13986	λ = 0,13
----------------------	----------

## Kenmerkende dichtheid

Volgens NEN EN 789	540 kg/m <sup>3</sup>
--------------------	-----------------------

## Dampdoorlatendheid

Volgens NEN EN 13986 Tabel N°9	Nat	Droog
	44 μ	187 μ

## Luchtgeluidsisolatie

Volgens NEN EN 13986, Par 5.10	De maatregelen ter bestrijding van geluid R van een plaat op houtbasis wordt alleen gemeten in dB, afhankelijk van de oppervlakte massa mA in kg/m <sup>2</sup> overeenkomstig de volgende vergelijking (uitsluitend geldig bij een frequentiebereik tussen de 1 kHz en 3 kHz en voor een oppervlakte massa >5 kg/m <sup>2</sup> ): R = 13 x log (m <sub>A</sub> ) + 14
--------------------------------	---

## NALEVING VAN REGELGEVING EN CERTIFICATIE

CE Structuurverklaring van overeenstemming 2+ CE - S - 2+ «dak & vloer 15/18/21/24 mm»	0380 - DOP* - CPR - EN 13986 : 2004 + A1 : 2015 - EN 636-3 S E1 * DOP : Declaration of Performance op <a href="http://www.groupe-thebault.com">www.groupe-thebault.com</a>
---	---

Keurmerken (Land)			Eco certificaat	CE Keurmerk	Informatie over het emissieniveau van vluchtige stoffen in de binnenlucht, die giftig kunnen zijn bij inademing, op een klasseringschaal lopende van A+ (zeer lage emissies) tot C (hoge emissies)
NF Extérieur CTB-X (F)	BFU 100 (D)	KOMO (NL)	PEFC	CE S (Structuur)	
	(equivalent) 				