



ENGAGEMENTS RSE 2023

POUR UN MONDE DURABLE



EDITO

Construire notre avenir et développer nos territoires, grâce à nos actions et notre volontarisme, sont nos motivations quotidiennes. Je suis très fier de partager avec vous notre raison d'être, les missions réalistes que nous considérons être les nôtres, ainsi que nos devoirs pour un monde plus durable.

Regroupés dans ce livret, nos "Engagements RSE" sont le fruit d'une réflexion collective ancrée sur des convictions fortes et l'ADN de notre entreprise depuis plus de 70 ans. Ils se sont imposés simplement, naturellement et sincèrement.

Avec le bois, nous avons le privilège de proposer une solution participant activement à la lutte contre le réchauffement climatique. Nos contreplaqués bois, transformés à partir d'une ressource gérée durablement, stockent massivement le carbone. Cette contribution vertueuse donne du sens à notre travail, aux investissements et à l'engagement de tous nos collaborateurs.

Participer activement au présent pour construire un futur durable, et le faire tous ensemble, est un challenge motivant, impliquant une grande responsabilité que nous devons honorer !

Antoine THEBAULT
Président du Groupe THEBAULT



“ Parce qu'un monde plus durable est nécessaire, à chacun de nous, humblement, de le rendre possible ”

PRÉSENTATION



ENVIRONNEMENT



HUMAIN



TERRITOIRES



RELIER LES PERFORMANCES AUX PERSPECTIVES

- ▶ 2022 en résumé
- ▶ Un groupe familial, des associés industriels
- ▶ La valeur économique
- ▶ De la grume à l'ingénierie bois
- ▶ Une offre large, des applications multiples
- ▶ **FOCUS** : Usage des contreplaqués THEBAULT en construction
- ▶ Entretien la relation clients

NOS ENGAGEMENTS RSE

- ▶ S'appuyer sur nos valeurs
- ▶ Identification des parties prenantes

AGIR POUR UN AVENIR DURABLE

- ▶ Le bois d'oeuvre, pilier de notre industrie
- ▶ Transformer du bois d'origine certifiée
- ▶ (re)Plantation de la ressource
- ▶ **FOCUS** : valoriser toute la matière première bois
- ▶ Minimiser l'impact industriel
- ▶ Agir sur les déchets
- ▶ Réduire les transports
- ▶ **FOCUS** : les feuillards plastiques

DÉVELOPPER NOTRE CAPITAL HUMAIN

- ▶ Le capital humain, ressource stratégique
- ▶ Préserver un savoir-faire précieux
- ▶ La sécurité au travail
- ▶ **FOCUS** : mieux prévenir le risque incendie
- ▶ La formation, levier de compétences
- ▶ La qualité de vie au travail

S'ENGAGER SUR NOS TERRITOIRES

- ▶ Un ancrage local fort
- ▶ Implication dans le collectif
- ▶ Au cœur d'un réseau de partenaires professionnels



RELIER LES PERFORMANCES AUX PERSPECTIVES

2022 EN RÉSUMÉ

100 M€ de chiffre d'affaires en 2022 10 % du CA investi par an dans l'outil industriel

125 000 m³ Capacité de production 5 sites de production 1 société d'exploitation forestière

LEADER FRANÇAIS & TOP 5 EUROPE

65 % d'exportations Présent dans plus de 20 pays

398 collaborateurs près de 70 années d'activité

En 70 ans, la scierie de Peuplier installée par Jean THEBAULT au cœur du Marais Poitevin à Magné (79) s'est progressivement transformée en un groupe industriel de produits d'ingénierie bois, leader français dans son secteur.

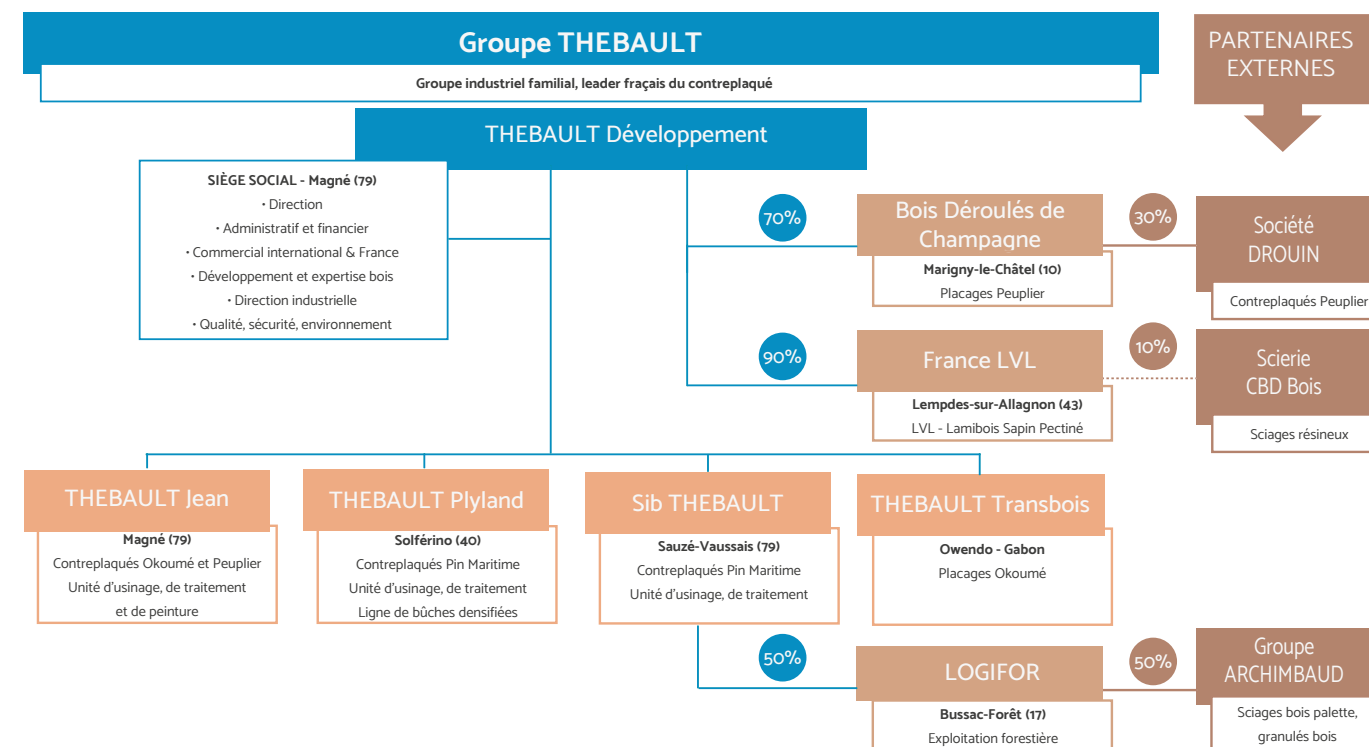
Les sites de production du Groupe THEBAULT regroupent en France et au Gabon des unités de déroulage de grumes de Peuplier, d'Okoumé ou de Pin Maritime, et d'assemblage des placages en panneaux contreplaqués destinés à des usages très variés, comme la construction, le nautisme, les industries du transport ou de l'emballage, l'agencement et la décoration.

Géré depuis sa création par la famille THEBAULT, le groupe éponyme est actuellement dirigé par Antoine THEBAULT, représentant la 3^{ème} génération à la tête de l'entreprise. Cette stabilité dans la gouvernance familiale permet d'entretenir des relations sur le long terme avec l'ensemble des parties prenantes du groupe et assure une certaine agilité, appréciée notamment dans la prise de décisions.

UN GROUPE FAMILIAL, DES ASSOCIÉS INDUSTRIELS

Si les capitaux sont familiaux, le groupe a fait le choix à plusieurs reprises de s'associer avec d'autres industriels pour mener à bien des projets d'envergure, tels que la création en 2005 de la société d'exploitation forestière LOGIFOR avec le groupe ARCHIMBAUD ou en 2018 celle d'une nouvelle unité de déroulage spécialisée dans le Peuplier avec la société DROUIN.

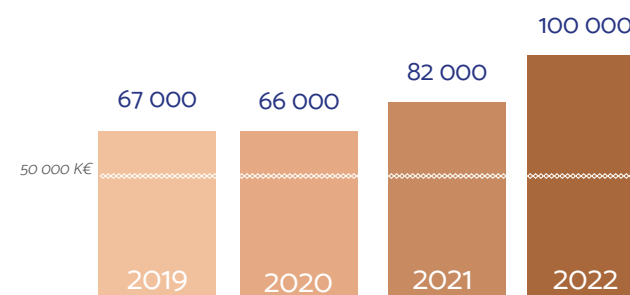
Entre complémentarité des compétences ou des besoins et partage des investissements, ces mariages industriels ont facilité le développement continu du groupe. Le dernier en date, annoncé en 2023, va implanter le Groupe THEBAULT en Auvergne où il va établir la toute première unité de fabrication de LVL - Lamibois en France à Lempdes-sur-Allagnon (43) en s'associant avec un partenaire local, la scierie CBD Bois.



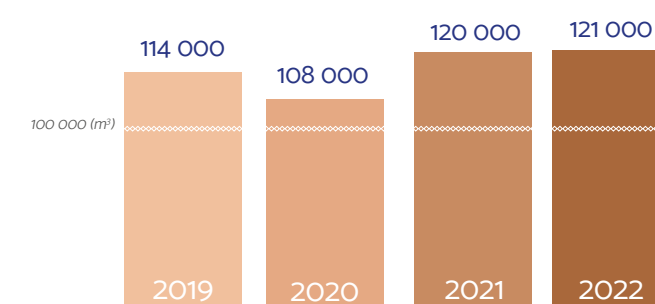
LA VALEUR ÉCONOMIQUE

Les indicateurs économiques fournissent une vision concise et condensée de la performance globale de l'entreprise, mettant en évidence la tendance générale de croissance.

Chiffre d'affaires (K€)

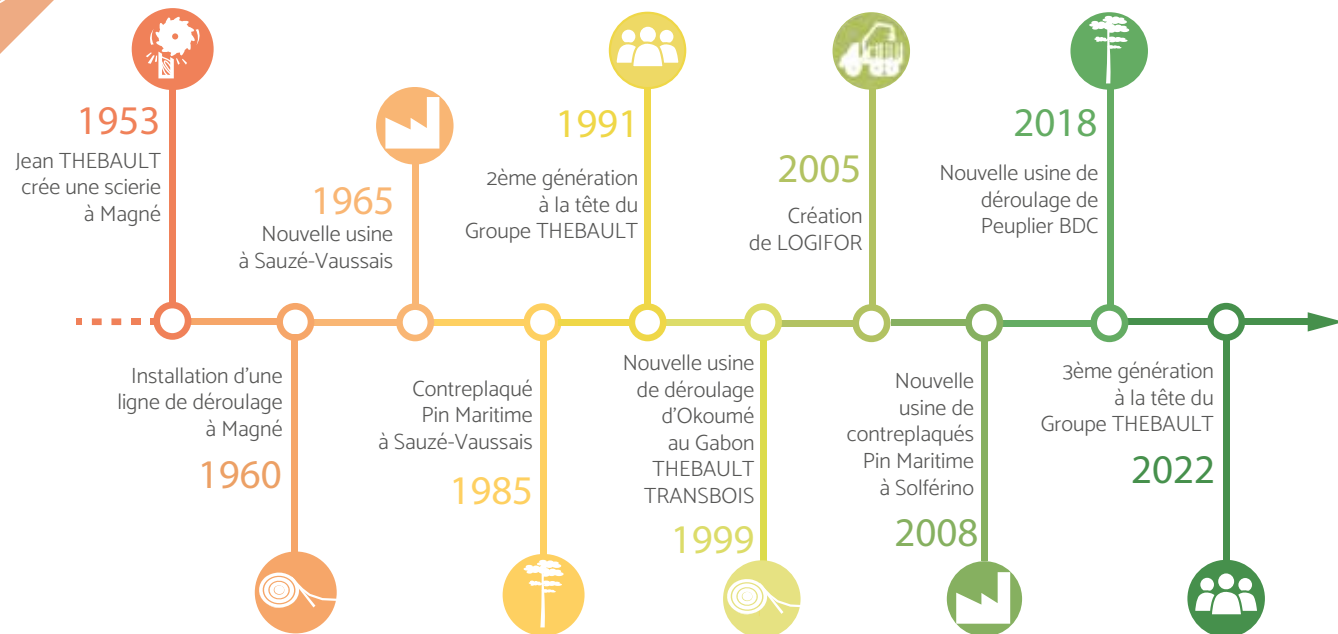


Production de contreplaqués (m³)



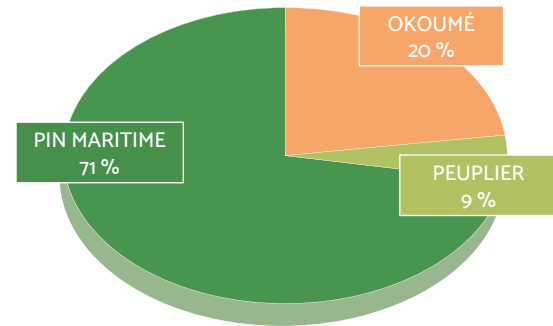


DE LA GRUME À L'INGÉNIERIE BOIS

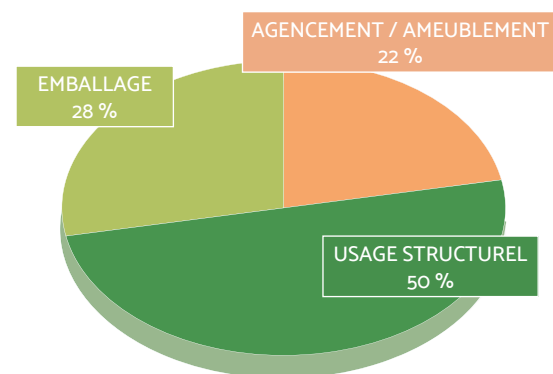


UNE OFFRE LARGE, DES APPLICATIONS MULTIPLES

Répartition des volumes / essences



Répartition des volumes / utilisations



Le bois est la principale ressource au cœur de notre activité industrielle. Le contreplaqué est obtenu par déroulage de grumes de Pin Maritime, Peuplier ou Okoumé. Les feuilles de bois obtenues sont ensuite croisées, encollées et pressées pour être assemblées en panneaux de contreplaqué. Techniques et esthétiques, les contreplaqués sont commercialisés en France ou exportés, majoritairement en Europe, pour plus de 65 % de la production.

ENTREtenir LA RELATION CLIENTS

En plaçant la satisfaction comme moteur de la relation clients, nous entretenons avec nos partenaires une relation de confiance et d'engagement mutuel sur le long terme. Chaque réclamation fait l'objet d'une procédure d'analyse, d'un traitement et d'actions correctives. La mise en place d'un indice de réclamation clients (nombre de m³ de contreplaqués faisant l'objet d'une réclamation rapporté à la production effective de l'année, pour 100 m³ de contreplaqué) a permis de mettre en évidence les points de progression. Ces dernières années, cet indice a pu être divisé par 4.



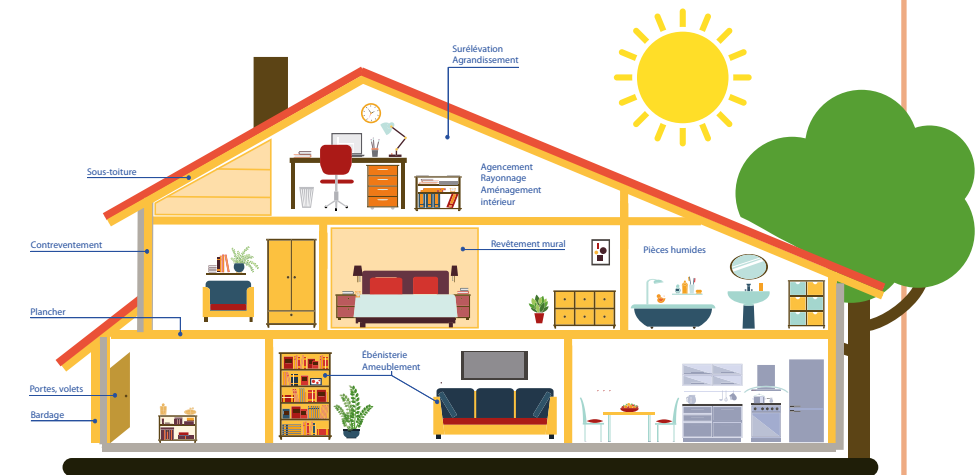
INDICES DE RÉCLAMATIONS CLIENT



FOCUS

EN CONSTRUCTION USAGE DES CONTREPLAQUÉS THEBAULT

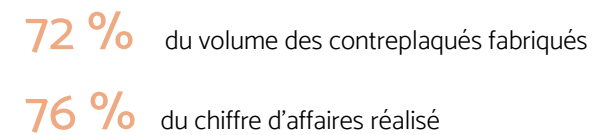
En France, le contreplaqué est largement utilisé en construction, soit dans des applications techniques et structurelles, soit intégré en agencement et décoration intérieurs. Matériau à base de bois par excellence, le contreplaqué contribue à décarboner le secteur du bâtiment.



Usage des contreplaqués THEBAULT dans la construction



SECTEUR CONSTRUCTION EN 2022



Décarbonation du bâtiment

En construction, le bois, matériau séquestrant massivement le CO₂, est également moins gourmand en énergie fossile que d'autres matériaux pour sa fabrication. Les produits et systèmes constructifs à base de bois présentent donc un double avantage dans la lutte contre les émissions de gaz à effets de serre et c'est à ce titre qu'ils sont plébiscités par l'état qui souhaite porter la part du bois dans la construction de 7 % à 30 % à l'horizon 2030. Améliorant considérablement le bilan énergétique et thermique d'une construction, l'usage du bois en système constructif s'est installé durablement dans la construction neuve, portée par la réglementation, la RE2020.

Certains services et options proposés permettent de qualifier des panneaux standards à des usages bien précis en construction :

- les usinages rainures et languettes dans les contreplaqués de dalles et planchers
- les panneaux semi-finis pré-peints : pulvérisation d'une peinture primaire blanche en usine
- le traitement WeatherScreen imperméabilise temporairement le panneau pour éviter l'apparition de micro-organismes sur les produits devant rester un certain temps dans un environnement non protégé, lors des phases de construction en extérieur.

Un œil sur l'avenir

En 2023, le Groupe THEBAULT a annoncé investir 100 M€ dans la construction d'une nouvelle unité de production en Auvergne, pour la fabrication de LVL - Lamibois à partir de Sapin Pectiné. Panneaux et poutres fabriqués à partir de placages de bois de grandes dimensions, le LVL est particulièrement utilisé en construction où ses excellentes valeurs mécaniques le destinent à des applications exigeantes.

OBJECTIFS 2030

- ▶ Production de 200 000 m³ de bois transformé
- ▶ Porter la part des produits destinés à la construction à 80% de la production

OBJECTIFS DE DÉVELOPPEMENT DURABLE IDENTIFIÉS





NOS ENGAGEMENTS RSE

S'APPUYER SUR NOS VALEURS

La démarche RSE, initiée en 2021, est guidée par notre volonté d'engagement et de structuration de notre positionnement éthique, basée sur les principes fondateurs du Groupe THEBAULT. Avant même la généralisation aux entreprises de la notion de "Responsabilité Sociétale", les dirigeants successifs du groupe ont affiché et défendu leurs valeurs et leur vision d'une gouvernance à long terme.

D'impulsion, la structuration de la démarche RSE est en passe de devenir un moteur essentiel d'amélioration continue, balisant le quotidien de lignes directrices, priorisant les actions à mener et les objectifs à atteindre.

Notre raison d'être

- Construire ensemble un monde durable

Notre mission d'entreprise

- Transformer le bois en solutions techniques pour un monde durable.
- Produire ensemble, dans un groupe engagé envers l'Homme et ses ressources

Notre vision

- Être leader dans les solutions durables et éco-conçues. Faire de nos sites de production des usines modernes et sûres, avec l'impact le plus faible possible, notamment sur le changement climatique.
- Être le groupe dans lequel chacun peut s'épanouir, trouver du sens, où on préserve les ressources.

Ce premier rapport est établi sur la base du volontariat. Il permet de synthétiser les indicateurs mis en place, de clarifier les enjeux et de confronter les résultats aux objectifs de développement durable poursuivis.

Nos valeurs

Respect

- Respecter et être à l'écoute des autres, avec des relations de proximité, loyales et exemplaires, en toute bienveillance, dans le respect des règles.

Engagement

- Passionnés, investis et entrepreneurs, nous faisons preuve de conviction et de courage pour réaliser nos projets.

Agilité

- Réactivité et flexibilité sont au cœur de notre performance et du service clients.

Implication

- Sur nos territoires et acteurs de leur développement.

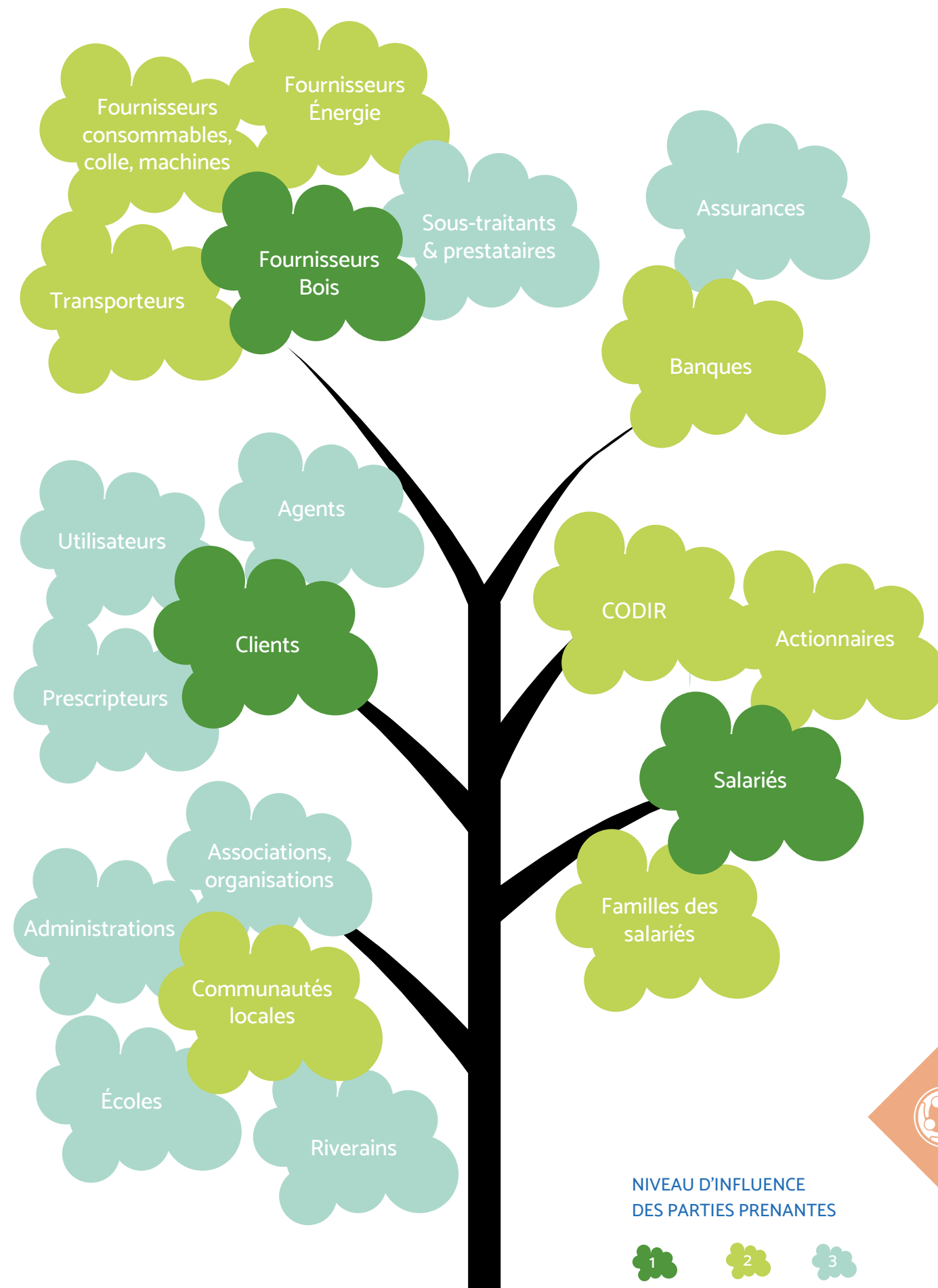
Sagesse

- Risques, conséquences et responsabilités déterminent nos choix que nous souhaitons avisés.

OBJECTIFS 2023/24

- ▶ Structurer la démarche RSE et communiquer notre engagement auprès des parties prenantes internes et externes.

IDENTIFICATION DES PARTIES PRENANTES



NIVEAU D'INFLUENCE
DES PARTIES PRENANTES





AGIR POUR UN AVENIR DURABLE

Notre démarche industrielle se concentre autour de l'idée majeure de proposer des produits permettant de construire un avenir durable aux générations futures.

Cela se traduit par :

- l'utilisation de ressources renouvelables et de s'impliquer dans le renouvellement de nos ressources
- la volonté de tendre vers un process industriel ayant le plus faible impact sur ses environnements.

LE BOIS D'OEUVRE, PILIER DE NOTRE INDUSTRIE

Le contreplaqué est obtenu par déroulage de grumes de bois puis assemblage des placages par collage et pressage. Les billons sélectionnés pour notre industrie doivent être d'un diamètre supérieur à 25 cm pour pouvoir être déroulés en une feuille de bois de quelques millimètres d'épaisseur et jusqu'à plusieurs

centaines de mètres de long. Ce process n'est réalisable qu'avec du bois d'œuvre issu d'arbres matures dont l'âge peut varier selon les espèces. Leur récolte est envisagée à partir de :

- 18 ans pour le Peuplier
- 45 ans pour le Pin Maritime
- 45 ans pour le Sapin Pectiné
- 60 ans pour l'Okoumé

TRANSFORMER DU BOIS D'ORIGINE CERTIFIÉE

En plus de respecter scrupuleusement les obligations légales sur la traçabilité du bois énoncées dans le Règlement sur la Déforestation de l'Union Européenne (RDUE), le groupe THEBAULT a fait le choix volontaire des certifications PEFC et FSC®, garantissant l'utilisation de bois issus de forêts gérées durablement.

En complément, BOIS DE FRANCE est un label valorisant l'origine et la transformation du bois en France.

Le Sapin Pectiné, prochainement utilisé pour la fabrication du LVL, sera également sourcé pour correspondre aux exigences de cette certification et ce label.

Part de bois certifié dans les approvisionnements

RÉALISÉS EN 2022 : CONFORME RBUE



| | |
|----------------------|-------|
| 89 % du Pin Maritime | 100 % |
| 71 % du Peuplier | |



| | |
|-------------------|-------|
| 67 % de l'Okoumé* | 100 % |
|-------------------|-------|

* capacité réalisable de 100 %



| |
|-----------------------|
| 100 % du Pin Maritime |
| 100 % du Peuplier |

RÉGÉNÉRATION DE LA RESSOURCE

Le Groupe THEBAULT est engagé de longue date dans des actions de (re)plantation auprès d'associations ou d'actions collectives pour le renouvellement et le maintien de la ressource bois sur différents massifs :

- Charte "Merci le Peuplier" depuis 2014
- Programme "Plantons pour l'avenir" depuis 2014
- Accompagnement financier et technique des propriétaires avec le "Contrat Peuplier Performance" mis en place en 2020
- Entretien des parcelles de peuplier du **Groupement forestier THEBAULT**.



BUDGET DÉDIÉ À LA RÉGÉNÉRATION

392 K€ ont été consacrés en 2022 aux programmes de renouvellement de la ressource bois et du Groupement forestier du groupe



Jeunes plants de Pin Maritime

FOCUS

BOIS

VALORISER TOUTE LA MATIÈRE PREMIÈRE

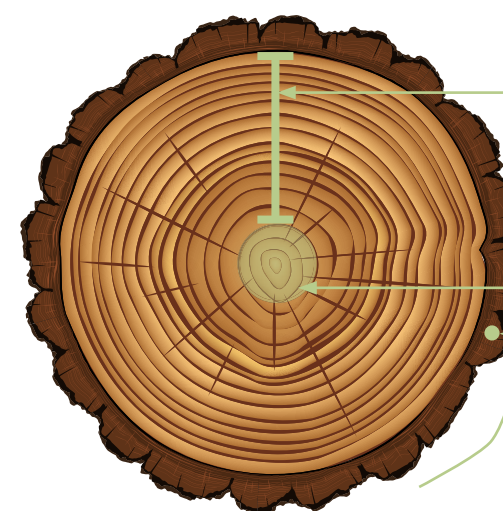
Le bois entrant sur le parc des grumes des sites de production est soit transformé pour la fabrication de contreplaqués soit valorisé en produits connexes du process industriel.



TAUX DE VALORISATION

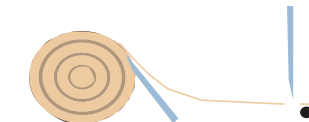
100 % valorisation du bois en contreplaqué et produits connexes

Emplois des différentes parties des grumes de bois



PLACAGES POUR PANNEAUX DE CONTREPLAQUÉ

Grume : partie déroulée sur une lame de couteau tranchant



PRODUITS CONNEXES

- Noyau de déroulage : valorisé en palette, poteaux
- Écorce : utilisée en paillage, chimie verte
- Autres résidus valorisés comme :
 - Plaquettes papetières pour la pâte à papier
 - Bûchettes densifiées pour le chauffage
 - Combustible en chaudière biomasse





MINIMISER L'IMPACT INDUSTRIEL

Notre démarche industrielle s'inscrit dans une volonté constante de maîtrise de l'impact de l'activité. Cela se traduit par des choix stratégiques alliant productivité, en évitant les gaspillages, et actions en faveur de l'environnement, en réduisant la consommation de matières premières :

- ▶ Maîtrise des consommations d'eau et d'énergie dans les process industriels
- ▶ Utilisation de la biomasse pour l'alimentation énergétique des sites de production
- ▶ Réduction drastique de la consommation des ressources non-renouvelables



MWH THERMIQUE ISSU DES CHAUDIÈRES

ORIGINE EN 2022 :

82 % Biomasse

18 % Gaz

OBJECTIFS 2023/24 :

100 % Biomasse

RESSOURCES NON RENOUVELABLES

HUILE ET GRAISSE

20 KI en 2022

44 KI en 2019

OBJECTIFS 2023/24 :

15 KI

FOCUS

1 200 kms de feuilards plastiques = 1 Aller - Retour Bordeaux - Paris

Par an, les unités du Groupe THEBAULT consomment 1 200 km de feuilards plastiques destinés à cercler les colis de panneaux de contreplaqué. Cela représente un aller-retour Bordeaux-Paris par an de bandes en plastique solide, du polypropylène. Désormais recyclable en intégralité, le polypropylène peut être réemployé plusieurs fois de suite pour fabriquer, à chaque fois, un nouvel objet.

Désormais recyclable en intégralité, le polypropylène peut être réemployé plusieurs fois de suite pour fabriquer, à chaque fois, un nouvel objet.

- ▶ Dans le site de production de Magné (79), un broyeur a été installé pour pouvoir réduire en déchets, facilement transportables, les feuilards issus des navettes internes du groupe. Un partenariat avec le Groupe ROUVREAU (79) permet de les collecter et de les recycler en nouveaux cerclages.

AGIR SUR LES DÉCHETS

En lien avec les directions des sites, des actions concrètes ont été mises en place pour agir sur la quantité et la valorisation des déchets. Ce sont de multiples actions, parfois limitées en termes de volume, mais elles participent toutes à la prise de conscience collective d'un changement nécessaire de nos habitudes.

- ▶ Tri sélectif de différentes matières : métal, bois, déchets industriels banals, graisses et huiles usagées, plastiques, cartons...
- ▶ Apport en filières spécifiques de recyclage : bombes de peinture, cartouches d'encre, piles, feuilards plastiques...
- ▶ Le meilleur déchet étant celui que l'on ne produit pas, les bouteilles plastiques des salariés ont été remplacées par des gourdes métalliques fournies par l'entreprise.



RÉDUIRE LES TRANSPORTS

Concilier nos objectifs économiques avec notre responsabilité environnementale est au cœur de notre politique de développement. Mis en évidence par le Bilan carbone, le transport est le secteur représentant une part très significative des émissions de gaz à effet de serre du Groupe THEBAULT. De l'implantation des usines aux choix d'équipements ou de fournitures, nous privilégions toujours les solutions permettant d'atténuer cet impact environnemental en explorant les alternatives plus durables.

- ▶ Implantation des sites de déroulage à proximité de notre ressource principale, le bois, pour garantir un approvisionnement sur les massifs forestiers de proximité
- ▶ Achats responsables en circuits courts pour limiter l'impact lié au transport
- ▶ Remplacement progressif des engins de manutention par des versions électriques
- ▶ Généralisation des équipements de visioconférence sur tous les sites pour favoriser les réunions en distanciel
- ▶ Accompagnement des salariés dans la réduction de l'impact et du coût des trajets Domicile / Travail avec la mise en place d'un "Plan de déplacement Groupe" et d'une "charte du covoiturage". Participation au "Challenge national de la mobilité" pour développer la mobilité douce et la mobilité partagée.

SOURCING BOIS*

TAUX EN 2022

91 % situés à moins de 200 kms

57 % engagés RSE ou évalués RSE

*Approvisionnement Bois en France

VÉHICULES ÉLECTRIQUES

TAUX EN 2022

3 % du parc automobile

14 % des chariots élévateurs

100 % des transpalettes

CHALLENGE DE LA MOBILITÉ - SALARIÉS

RÉSULTATS 2022

1 nombre de site engagé

20 % part des salariés participant

1 765 km parcourus en mobilité partagée ou mobilité douce

OBJECTIFS 2023/24

- ▶ Élaboration et communication du "Bilan carbone"
- ▶ Remplacement de l'énergie fossile (gaz) par de l'énergie biomasse
- ▶ Vers une offre responsable sur tout le cycle de vie et la chaîne de valeur

OBJECTIFS DE DÉVELOPPEMENT DURABLE IDENTIFIÉS





DÉVELOPPER NOTRE CAPITAL HUMAIN

Entreprise familiale, le Groupe THEBAULT s'est construit sur la base de valeurs fortes, transmises de génération en génération, de respect, de proximité et de loyauté. Les premiers bénéficiaires identifiés sont les collaborateurs internes des entreprises du groupe.

En affirmant son engagement RSE, le Groupe THEBAULT a fait le choix d'inscrire ses valeurs comme fil conducteur de son développement, en valorisant sa marque employeur autour de ses principes fondateurs.

LE CAPITAL HUMAIN, RESSOURCE STRATÉGIQUE

Dans l'industrie, et donc la première transformation du bois, les salariés sont très majoritairement masculins, surtout dans des emplois postés ou de travail de nuit. Le taux de féminisation est plus important dans les services administratifs et commerciaux qu'en production.



FEMMES

16 % des collaborateurs

45,5 âge moyen

33 % + de 50 ans



HOMMES

84 % des collaborateurs

45,8 âge moyen

33 % + de 50 ans



INDICE ÉGALITÉ FEMMES - HOMMES

90 / 100 Site de THEBAULT Jean

91 / 100 Site de THEBAULT PLY-LAND

NC Site de SIB THEBAULT

► Au-delà du seul objectif de recrutement, nous multiplions les actions de promotion pour à la fois valoriser un secteur qui recrute et lever les a priori sur l'emploi en industrie.

PRÉSERVER UN SAVOIR-FAIRE PRÉCIEUX

Le process industriel de fabrication du contreplaqué nécessite, pour être bien maîtrisé, de connaître à la fois les caractéristiques des essences de bois transformées et les fonctionnalités, parfois complexes, des lignes de production.



ANCIENNETÉ FEMMES

7,9 ans ancienneté moy.

90 % en CDI

48 % + de 10 ans d'ancienneté



ANCIENNETÉ HOMMES

8,6 ans ancienneté moy.

78 % en CDI

38 % + de 10 ans d'ancienneté

LA SÉCURITÉ AU TRAVAIL

Sur l'ensemble des sites, la santé et la sécurité des collaborateurs, mais aussi des sous-traitants intervenant sur les installations, sont une des grandes priorités du groupe. Les procédures de travail comportent un important volet sécurité tant sur les installations industrielles que sur les bonnes pratiques en entreprises.



MOYENS HUMAINS

1 responsable QSE (TP)

1 apprenti en alternance



BUDGET

3 M€ à fin 2022

47 % réalisés à fin 2022



EPI / TENUES DE TRAVAIL

230 € par salarié en 2022

► Sécurisation physique des lignes de production, des zones de circulation ou de manutention, des équipements (barrières et grilles, verrouillage et coupe-circuit électrique, signalisation sur zone...).

► Mise en place volontaire de CSSCT dans chacune des entreprises du groupe se réunissant 4 fois par an pour évaluer les risques et ajuster les équipements ou consignes de sécurité.

► Généralisation des EPI et des tenues de travail avec un code couleur distinct pour une meilleure différenciation des opérateurs de production, des intervenants en maintenance et des sauveteurs secouristes du travail.

► Renforcer la culture de la "Sécurité au travail" par l'affichage permanent des "Règles d'or de la sécurité" destinées à sensibiliser les collaborateurs sur la nécessité d'adopter les bons réflexes, en toute situation. L'objectif "Zéro accident" est systématiquement rappelé dans les points sécurité mensuels pour que chacun se sente impliqué comme acteur de sa propre sécurité, mais aussi de celle des autres.

FOCUS

INCENDIE MIEUX PRÉVENIR LE RISQUE

Travaillant avec du bois, le risque incendie est un élément très sérieusement pris en compte. La gestion de ce risque potentiel consiste à éviter tout départ de feu, mais aussi à former et entraîner des personnes pouvant intervenir en cas de départ de feu et sachant appliquer les procédures établies.

► En 2022, la décision a été prise d'équiper tous les sites de production d'un système d'arrosage automatique de sprinklage, avec une mise en œuvre de 2023 à 2025.

► La signature de "Conventions Entreprises / Pompiers" permet aux salariés pompiers volontaires de se rendre disponibles sur leur temps de travail pour les alertes. Dans les zones rurales où sont implantés les sites de production, les pompiers volontaires sont la meilleure garantie d'une intervention rapide.

► Les pompiers sont aussi régulièrement invités à venir réaliser leurs manœuvres d'entraînement dans l'enceinte des différents sites, ce qui favorise leur connaissance des lieux.



INVESTISSEMENTS

2,5 M€ sprinklage des sites

2023 Site de Solférino (40)

2025 Sites de Magné et Sauzé-Vaussais (79)



Manœuvres des pompiers sur les 10 000 m² de Logfor (17)





LA FORMATION, LEVIER DE COMPÉTENCES



FORMATION & APPRENTISSAGE

1 246 heures de formation

4 nombre d'apprentis



Entre formation et transmission de savoir, le groupe s'investit volontiers dans **l'apprentissage** et ouvre les portes de ses entités à des étudiants, du Bac pro au titre d'ingénieur. En 2022, 4 jeunes ont pu exercer leur alternance dans différents secteurs :

- Gestion commerciale
- Maintenance industrielle
- Électro-mécanique
- Sciences du danger.



2022 a permis de réunir simultanément les 15 chefs d'équipes des unités de production lors d'une **formation "MANAGEMENT"**, articulée autour de l'animation d'équipe, la prise de parole en public ou même la gestion des conflits. Autant de situations auxquelles les chefs d'équipe sont amenés à faire face dans leur quotidien professionnel.

LA QUALITÉ DE VIE AU TRAVAIL

La démarche "*Qualité de Vie au Travail*" implique tous les environnements de travail, de l'humain au cadre (contexte) de travail, l'objectif étant d'améliorer la façon de travailler ensemble. Elle met en cohérence les actions déjà engagées dans les sites de production avec une vision globale et généralisée de la QVT.

- ▶ Généralisation de la **procédure d'intégration des nouveaux salariés**, avec la mise en place d'outils (livret d'accueil / classeur d'accueil / vidéo des consignes de sécurité) et construction d'un parcours accompagnement.
- ▶ Développement du **tutorat** qui, au-delà de la maîtrise technique des gestes pour le transfert du savoir-faire, permet de favoriser la montée en compétence interne et de mieux qualifier l'accueil des nouveaux collaborateurs.
- ▶ Projet d'amélioration du cadre de travail intitulé "**Relooking des usines**" qui porte sur de nouveaux aménagements dédiés au quotidien des salariés, l'amélioration des signalétiques à l'intérieur des usines et un rajeunissement de l'esthétique extérieur des sites.



RELOOKING DES USINES

3.9 M€ budget global du projet

4 ans durée du projet

OBJECTIFS DE DÉVELOPPEMENT DURABLE IDENTIFIÉS



S'ENGAGER SUR NOS TERRITOIRES



UN ANCRAGE LOCAL FORT

L'entreprise est historiquement implantée au cœur du Marais Poitevin et de ses peupliers. Cette situation au plus près de la ressource indispensable à notre activité de transformation du bois a guidé le groupe dans le développement de ses nouveaux sites de production.

C'est ainsi que, site après site, nous avons installé les unités de déroulage et de fabrication de contreplaqués dans des communes rurales de moins de 3 000 habitants, privilégiant les infrastructures routières et logistiques, la disponibilité de la ressource bois et le dynamisme des bassins d'emploi.

De ce positionnement stratégique découle un fort ancrage dans les communes qui accueillent les sites de production : ils en sont des acteurs économiques et sociaux importants, les salariés vivant dans un environnement proche de leur lieu de travail.



SPONSORING & MÉCÉNAT

80 K€ montant alloué en 2022

(hors ressource bois)

23

nombre de projets soutenus

- 1 **Magné (79)**
 - Siège social
 - Assemblage Okoumé, Peuplier
 - Unités peinture et usinage
- 2 **Sauzé-Vaussais (79)**
 - Déroulage Pin Maritime, Peuplier
 - Assemblage Pin Maritime
 - Unité d'usinage
- 3 **Solférino (40)**
 - Déroulage Pin Maritime
 - Assemblage Pin Maritime
 - Unité d'usinage
 - Ligne bûches densifiées
- 4 **Owendo (Gabon)**
 - Déroulage Okoumé
- 5 **Marigny-le-Châtel (10)**
 - En partenariat majoritaire avec l'entreprise DROUIN : déroulage Peuplier
- 6 **Bussac-Forêt (17)**
 - En partenariat avec le groupe ARCHIMBAUD, LOGIFOR société d'exploitation forestière
- 7 **Lempdes-sur-Allagnon (43)**
 - Projet LVL - Lamibois annoncé en 2023, avec la scierie CBD Bois

IMPLICATION DANS LE COLLECTIF

Nous nous impliquons régulièrement dans la vie locale et ouvrons facilement les portes des usines pour présenter notre activité et permettre aux différents publics de comprendre les enjeux des sites.

▶ Accueil des écoliers ou collégiens des villages à l'occasion de la "Semaine de l'industrie" pour présenter la transformation du bois en contreplaqué.

▶ Organisation de "Journées portes ouvertes" pour présenter l'activité et les emplois potentiellement disponibles aux services publics et associations de l'emploi maillant les territoires ruraux.



ÉLOIGNEMENT DES SALARIÉS / SITES

84 %

des salariés sont domiciliés à - de 20 km de leur site de travail

▶ Engagement dans le milieu associatif local autour des valeurs portées par le groupe.

▶ Accompagnement soit financier soit en don de matériaux aux associations sportives, sociales ou culturelles implantées localement.

OBJECTIFS 2023/24

- ▶ **SÉCURITÉ** : réunions plus fréquentes et en petites équipes, animées directement par les Chefs d'équipes pour favoriser les initiatives des équipes en lien avec leur environnement direct
- ▶ **APPRENTISSAGE** : accueil d'un apprenti dans chaque site
- ▶ Gestion prévisionnelle des emplois et des compétences pour anticiper les besoins et structurer le plan de développement des compétences

AU COEUR D'UN RÉSEAU DE PARTENAIRES PROFESSIONNELS

Le groupe THEBAULT est un acteur engagé dans les différents réseaux et syndicats interprofessionnels, les centres de formation, de recherche ou d'expertises, les clubs d'entreprises ou de dirigeants, les organisations associatives.

Les collaborateurs participent aux diverses réunions et programmes proposés par ces instances autour d'objectifs en lien avec les produits, les activités et les valeurs du groupe, telles que :

- ▶ Développer l'usage du bois et des produits bois dans la construction par des actions de promotion des matériaux durables et biosourcés en partenariat avec les filières bois de nos territoires ;
- ▶ Apporter un support technique pour l'élaboration des règles et des normes ;
- ▶ Favoriser la formation, l'inclusion et la diversité dans l'industrie du bois ;
- ▶ Promouvoir l'industrie et ses différents métiers, participer à l'industrialisation de la France.



OBJECTIFS 2023/24

- ▶ Renforcer notre présence auprès de nos différents territoires
- ▶ Organiser et mettre en place une gouvernance participative pour la dotation au mécénat et sponsoring, en lien avec des causes prioritaires et les valeurs du groupe.

OBJECTIFS DE DÉVELOPPEMENT DURABLE IDENTIFIÉS



CONSTRUISONS NOTRE AVENIR



NOS CONTRIBUTIONS AUX OBJECTIFS DE DÉVELOPPEMENT DURABLE

La démarche RSE, initiée depuis deux ans, nous a amenés à mesurer notre contribution aux 17 Objectifs de Développement Durable des Nations Unis et à définir ceux pouvant être qualifiés d'essentiels dans la construction d'un avenir durable pour l'entreprise. Nous avons pris conscience de la nécessité de mettre en place des actions en cohérence avec les axes prioritaires identifiés.

Nos axes de développement

- ▶ les perspectives économiques
- ▶ l'environnement
- ▶ le capital humain
- ▶ nos territoires





www.groupe-thebault.com



Groupe THEBAULT

47, rue des Fontenelles - 79460 MAGNÉ - France
Tél : +33 (0)5 49 35 70 20 - info@groupe-thebault.com